

信州  
わかほ  
ジビエ

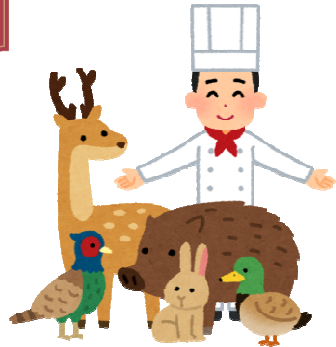
ご自宅でジビエが楽しめます

令和3年2月

# 信州わかほジビエ

ホームページ開設！  
<http://wakaho.info/>  
"わかほジビエ"で検索

## ◆ 販売価格表 ◆



◆お知らせ◆  
令和3年2月現在 猪肉、鹿肉  
が品薄となり単価は在  
庫状況により変動いたします。  
予めご了承ください。

(100gあたり 税抜き単価)

部位 指定あり	イノシシ	背ロース・ヒレ	¥500
		肩ロース・モモ・バラ	¥450
		モモ(脂無し)	¥350
		スネ・カタ・ミンチ	¥300
		ミンチ加工前(端材)	¥250
		アバラ骨(バラ肉付)	¥100

- ・宅配にて納品の際は別途送料を頂戴いたします。
- ・納品先が若穂の場合送料は無料です。商品引取りも可能です。
- ・ブロック単位の納入となるためご注文の分量と納品する分量とが多少前後する場合がございます。
- ・当施設の肉はすべて冷凍状態でお届けします。
- ・販売価格は捕獲数・在庫状況により変動することがあります。
- ・ご注文は200gから購入可能です。スライス肉もございます。

部位 指定あり	シカ	背ロース・ヒレ	¥450
		モモ	¥350
		スネ・カタ・ネック	¥300
		ミンチ(加工済)	¥300
		ミンチ加工前(端材)	¥250
		アバラ骨(バラ肉付)	¥100



若穂地区野生鳥獣食肉加工施設 "自美恵(じびえ)"  
施設運営: 若穂猟会

販売担当: エチゼンヤ 090-6004-6019

引き渡し所: 長野市若穂保科3060-30

E-mail: echizenya\_keiji@icloud.com

